

MILLESIMI 3D

redazione e calcolo di tabelle millesimali



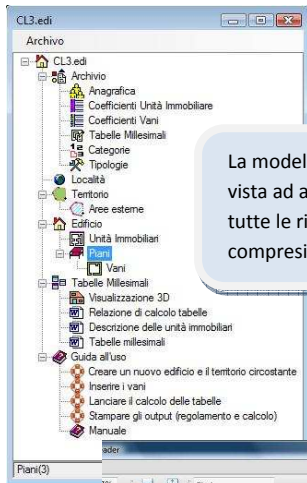
MILLESIMI 3D è il nuovo software della COINTEC per la redazione ed il calcolo di tabelle millesimali per edifici residenziali mono e pluriscala.

Il software consente di redigere le tabelle mediante l'assegnazione di opportuni coefficienti di vano e di unità immobiliare e la creazione delle tipiche tabelle millesimali di proprietà, riscaldamento, scala e ascensore.

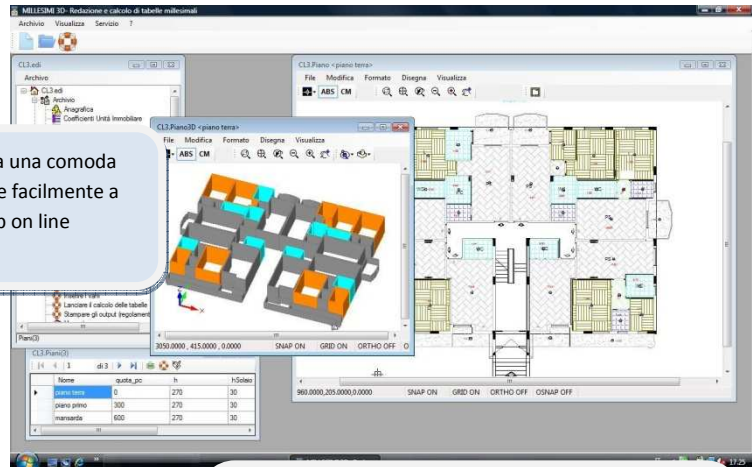
Millesimi 3D dispone di archivi di coefficienti relativi ai vani ed alle unità immobiliari, caratteristici dell'uso corrente. Gli archivi sono integrabili direttamente dall'utente.

Millesimi 3D, a differenza di altri software, utilizza un input prettamente grafico, molto immediato, in cui ogni vano viene disegnato. Pertanto i valori dei coefficienti possono essere desunti, in modo semiautomatico, con il supporto CAD in pianta e con potenti viste 3D. La funzionalità 'filtro colore' consente, inoltre, di vedere subito anomalie nell'assegnazione dei coefficienti con l'ausilio di mappe tematiche.

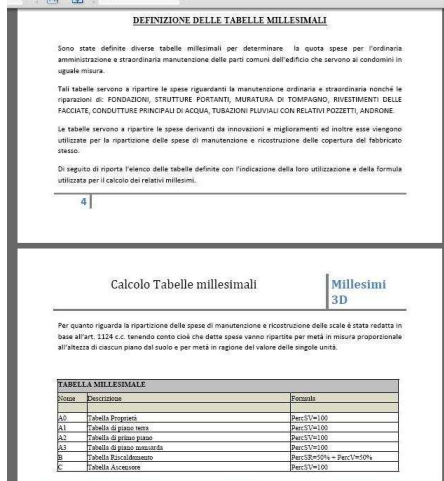
Tutti gli elaborati testuali sono riproducibili direttamente in formato pdf e doc, mentre quelli grafici sono esportabili in dxf e dwg, per un ulteriore editing esterno.



La modellazione del sistema è gestita da una comoda vista ad albero che consente di accedere facilmente a tutte le risorse necessarie, output e help on line compresi.



Le viste in 3D aiutano nella evidenziazione delle caratteristiche di ciascun vano e dei relativi coefficienti millesimali. La funzionalità 'filtro colore' consente, inoltre, la verifica visuale di eventuali anomalie nell'attribuzione dei coefficienti.



ELENCO ELABORATI PRODOTTI

- Relazione di calcolo tabelle
- Descrizione delle unità immobiliari
- Tabelle millesimali